

HYUNDAI SMARTBOARD

사용자 매뉴얼

Meeting Mate & PT Mate User Manual

HYUNDAI

서문

현대스마트보드를 선택해 주셔서 감사합니다.

본 매뉴얼은 현대스마트보드용 소프트웨어인 미팅메이트 및 피티메이트의 사용 안내 및 각 기능에 대한 설명을 담고 있습니다.

- 소프트웨어 명 : 미팅메이트(MeetingMate) 및 피티메이트(PTMate)
- 소프트웨어 버전 : ver. 1.6x.xxxxx

저작권 Copyright

제품 및 매뉴얼의 저작권은 주식회사 현대아이티에 있습니다. 본 문서는 기본적으로 당사의 승인 없이 상업적인 용도로 사용되거나 양도, 판매, 배포될 수 없습니다. 다만, 본 문서는 현대스마트보드의 소프트웨어인 미팅메이트 및 피티메이트의 사용에 대한 정보를 목적으로 제작된 만큼, 문서 전체를 수정 없이 복사하거나 전자문서로 현대스마트보드 사용자에게 전달되는 경우는 예외적으로 허용합니다.

상표 Trademarks

마이크로소프트(Microsoft), 윈도우(Windows), 오피스(Office), 파워포인트(PowerPoint) 는 미국, 대한민국 및/또는 기타 국가에서의 Microsoft Corporation 등록 상표 또는 상표입니다.

목차

서문	1
시스템 권장 사양	1
소프트웨어 설치 및 삭제	2
인터페이스 구조 - 미팅메이트 ↔ 피티메이트 전환	3
인터페이스 구조 - 미팅메이트 툴바의 이해	4
인터페이스 구조 - 미팅메이트의 탭과 페이지 이해	5
기능 안내	6
미팅메이트 기능 아이콘 요약	7
기능 : 네비게이션 및 인터넷 브라우저	8
기능 : 배경 이미지 변경하기	9
기능 : 프린트하기 및 개체 도구 사용	10
기능 : 이메일 보내기	11
기능 : 이미지 관련 기능	12
기능 : 펜 선택	13
기능 : 지우개 및 텍스트 입력	14
기능 : 휴지통	15
기능 : 설정(기본설정)	16
기능 : 설정(이메일)	17
기능 : 설정(장치)	18
기능 : 설정(시스템)	19
기능 : 설정(기타)	20
기능 : 윈도우 모드	21
기능 : 윈도우 모드 - 레이어 판서 툴	22

기능 : 윈도우 모드 - 마이크로소프트 오피스 서포트 툴	23
기능 : 윈도우 모드 - 파워포인트 슬라이드쇼 서포트 툴	24
기능 - 프로그램 종료하기	25
사용 가이드.....	26
소프트웨어 실행 및 기본 판서	27
탭과 페이지.....	28
이미지 가져오기.....	29
인터넷 브라우저.....	30
듀얼 모드	31
자주 묻는 질문사항 FAQ.....	32
이메일 설정, 프린터, 스캐너	33
터치스크린 좌표 보정	34
소프트웨어 업데이트.....	35
사용자 배경화면 저장	36

시스템 권장 사양

하드웨어 - PC

- CPU : Intel core i3 이상
- RAM : 2GB 이상
- HDD : 50GB – 사용자 콘텐츠에 따라 달라질 수 있습니다.
- 비디오 해상도 : 1920 x 1080

하드웨어 – 터치 스크린 모니터

- 2 포인트 이상을 구현하는 터치 모니터
- 프로그램은 1920 x 1080 의 해상도에 최적화 되어 있습니다.

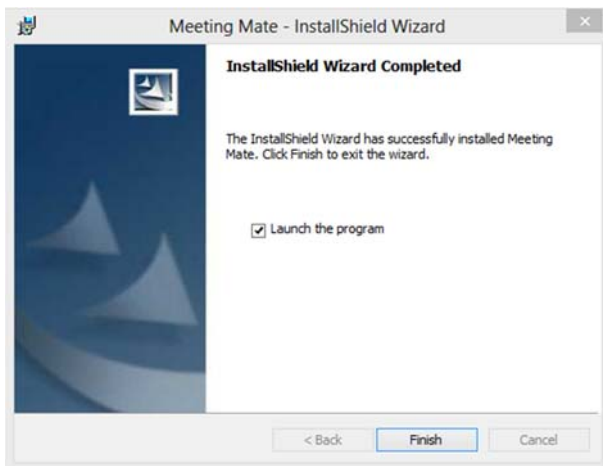
호환 OS

Windows 10 / 8.1 / 8 / 7

소프트웨어 설치 및 삭제

소프트웨어 설치

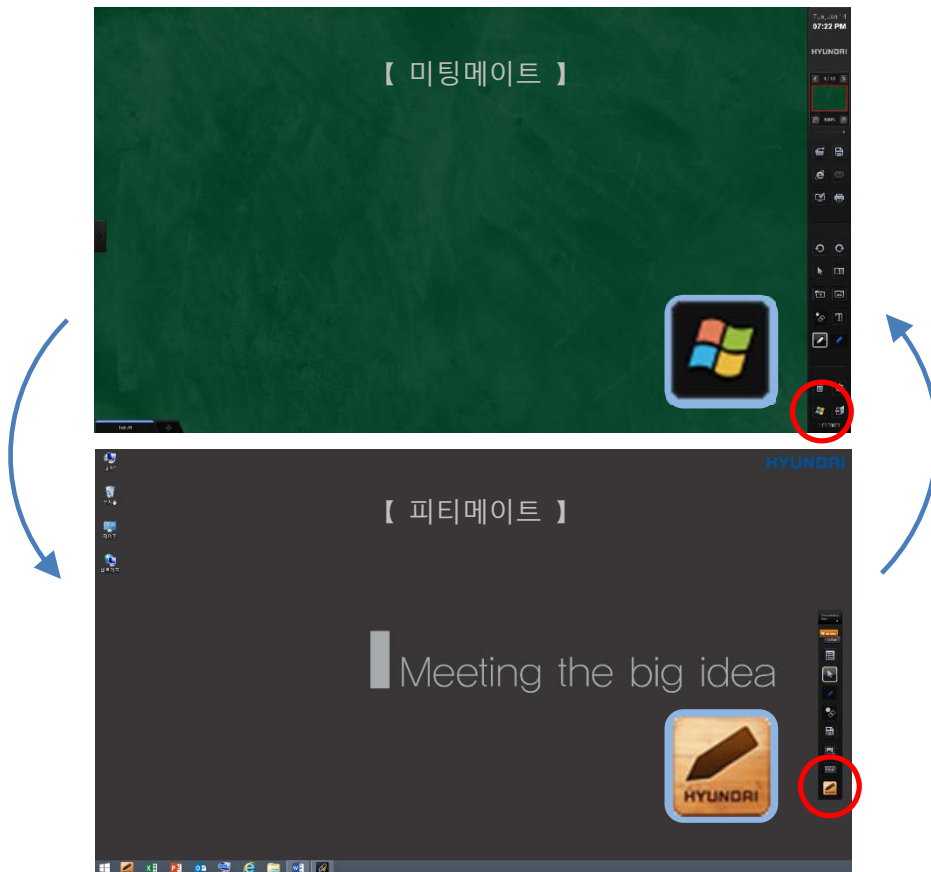
1. 미팅메이트를 설치 하기 전에 반드시 스마트보드에 PC 를 연결하세요.
2. 소프트웨어 CD 의 MeetingMate_Setup.exe 파일을 실행하세요.
3. 화면에 보여지는 설치 절차에 따라 소프트웨어를 설치합니다.
4. 아래의 설치 완료 창에서 "Finish" 버튼을 누르면 설치가 종료되며 미팅메이트가 실행됩니다.





소프트웨어 삭제

1. 실행되고 있는 소프트웨어를 종료합니다.
2. 윈도우 제어판을 엽니다.
3. 제어판 항목 중 "프로그램 및 기능"을 선택합니다.
4. "Meeting Mate"를 선택한 후 제거 버튼을 실행합니다.
5. 미팅메이트가 윈도우에서 삭제 됩니다.


인터페이스 구조 - 미팅메이트 ↔ 피티메이트 전환



1. 미팅메이트와 피티메이트는 상호 전환이 가능한 구조입니다.
2. 미팅메이트는 현대스마트보드 전용 전자칠판 프로그램이며, 피티메이트는 윈도우 데스크톱 화면에서 사용 가능한 간단한 판서 기능을 제공합니다.
3. 미팅메이트에서 윈도우 모드 버튼  을 누르면 피티메이트로 전환됩니다.
4. 피티메이트에서 미팅메이트 버튼  을 누르면 미팅메이트로 전환됩니다.

인터페이스 구조 - 미팅메이트 툴바의 이해

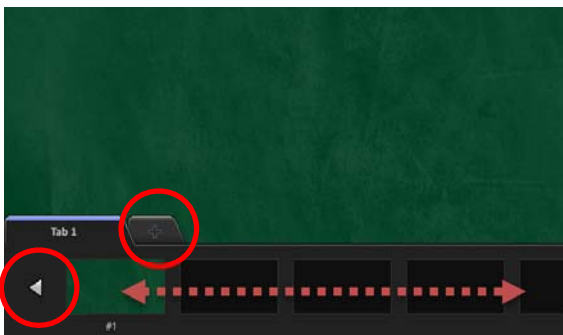


1. 툴바를 화면 바깥 방향으로 밀어내시면 화면에서 툴바를 감출 수 있습니다.
2. 화면 좌/우 측의 버튼을 사용하여 툴바의 위치를 변경할 수 있습니다.
3. 좌/우 측의 버튼은 상/하로 이동이 가능합니다.
4. 툴바의 투명도를 조정할 수 있습니다. 

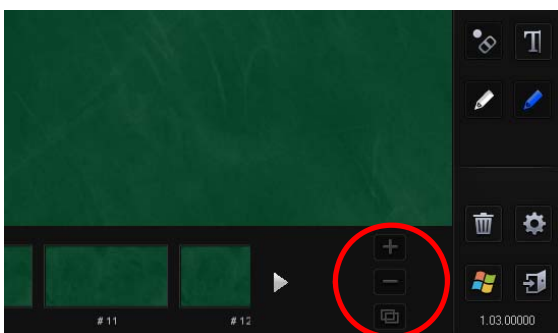
인터페이스 구조 - 미팅메이트의 탭과 페이지 이해



1. 탭은 화면의 하단에 위치하여 있으며, 터치하여 페이지 내용을 썸네일을 통해 미리보기 할 수 있습니다.
2. 각각의 탭은 다수의 페이지로 구성되어 있어, 여러 자료를 구분하여 편리하게 사용할 수 있습니다.



1. 탭 이름 우측의 "+" 아이콘을 눌러 새로운 탭을 생성할 수 있습니다.
2. 페이지는 좌/우측의 화살표 버튼을 이용하거나 리스트를 드래그하여 탐색할 수 있습니다.
















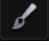







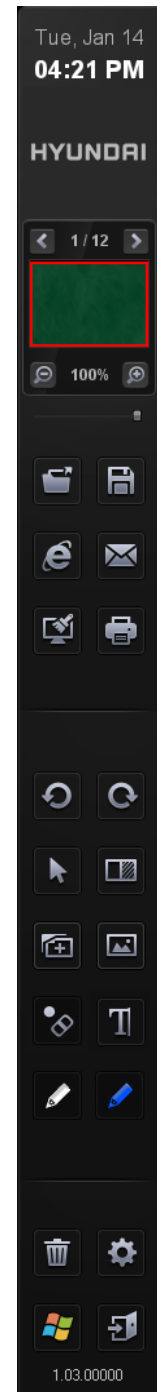
1. 페이지를 추가/삭제 하거나 복제할 수 있습니다.
2. 추가/삭제 및 복제는 현재 활성화된 페이지를 기준으로 합니다



기능 안내

미팅메이트 기능 아이콘 요약

	파일 열기	hsb 파일 및 ppt 파일을 엽니다.
	파일 저장	현재 작업중인 탭 및 페이지를 저장합니다.(hsb,pdf,jpg)
	인터넷	내장 인터넷 브라우저를 실행합니다.
	이메일	작업 중인 탭의 자료를 이메일로 보냅니다.
	배경	배경화면 이미지를 변경합니다.
	프린트	선택된 페이지를 프린트합니다.
	이전	작업과정을 한 단계 이전으로 되돌립니다.
	다음	작업과정을 한 단계 다음으로 되돌립니다.
	개체 선택	화면의 오브젝트를 선택합니다.
	듀얼 모드	화면의 절반을 윈도우로 사용합니다.
	페이지 추가	현재 페이지 다음에 새로운 페이지를 추가합니다.
	이미지	파일이나 스캐너로부터 이미지를 가져오고, 화면을 캡처합니다.
	지우개	화면의 판서 내용을 지웁니다.
	텍스트	화면에 텍스트를 입력합니다.
	펜	색상, 두께를 선택하고 자주 쓰는 펜을 관리합니다.
	붓	색상, 두께를 선택하고 자주 쓰는 붓을 관리합니다.
	형광펜	투명도가 있는 형광펜입니다.
	휴지통	탭/페이지의 내용을 지우고, 지운 페이지를 복구합니다.
	설정	소프트웨어 환경설정 기능입니다.
	윈도우 모드	윈도우 모드로 전환하여 프레젠테이션메이트를 실행합니다.
	종료	미팅메이트를 종료합니다.



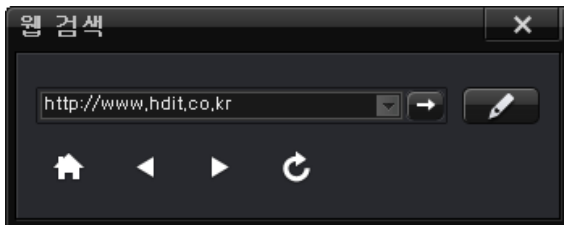
기능 : 네비게이션 및 인터넷 브라우저



1. 네비게이션은 현재 화면을 썸네일 형태로 보여줍니다.
2. 상단의 좌< 우> 방향키로 페이지를 이동할 수 있습니다.
3. 붉은 박스는 현재 보이는 화면을 나타냅니다.
4. 붉은 박스 영역을 터치&드래그 하면 이동 가능합니다.
5. 하단의 축소, 확대 는 화면의 배율을 조정합니다.
6. 화면이 확대 된 상태에서 현재의 배율(숫자)를 터치하면 100%로 바로 복귀합니다.



1. 미팅메이트에 내장되어 있는 인터넷 브라우저를 실행합니다.
2. 아래의 제어창을 통해 인터넷을 탐색합니다.



3. 인터넷 탐색 중 글을 쓰기 위해서는 제어창의 펜 버튼 을 선택합니다.
4. 제어창 우측 상단의 "X" 버튼 을 누르면 인터넷 브라우저를 종료합니다.

※전용 브라우저는 internet explorer 를 기반으로 합니다.

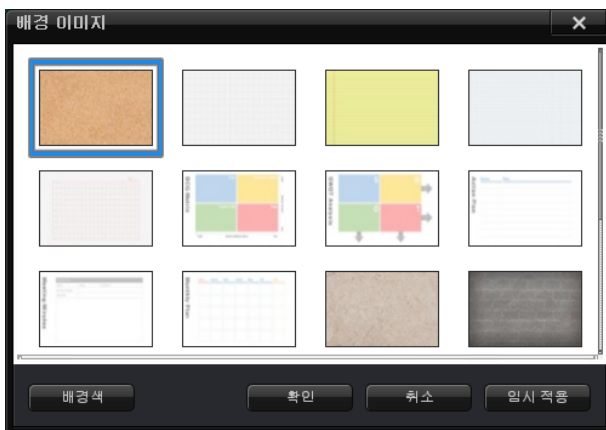
기능 : 배경 이미지 변경하기



1. 배경 버튼을 실행합니다.



2. 기본 배경 이외에 다양한 배경 화면을 선택할 수 있습니다.



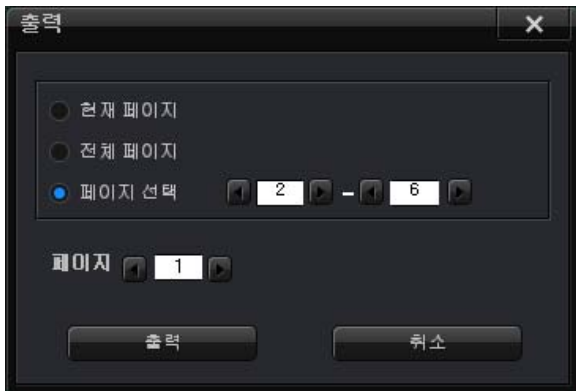
3. 단색의 배경을 원할 경우 다양한 색상의 조합을 직접 선택할 수 있습니다.



기능 : 프린트하기 및 개체 도구 사용



1. 프린트 버튼을 실행합니다.



2. 현재 페이지, 전체 페이지, 선택된 페이지의 인쇄를 선택할 수 있습니다.
3. 콘텐츠가 출력되는 프린터는 환경설정에서 지정할 수 있습니다.



1. 개체 선택 버튼을 실행합니다.
2. 화면상에서 터치나 드래그를 통해 이미지나 글 등의 개체를 선택할 수 있습니다.
3. 선택된 개체는 위치 이동 및 확대, 축소의 편집이 가능합니다.

기능 : 이메일 보내기



1. 이메일 버튼을 실행합니다.

2. 수신자란에 이메일 주소를 입력하고 현재 페이지, 모든 페이지 또는 지정된 페이지를 선택한 후 보내기 버튼을 누르면 지정된 페이지를 PDF로 첨부하여 이메일로 발송합니다.
3. 사용자의 편의를 위해 기본 제목과 내용이 지정되어 있으며, 환경설정에서 기본값을 변경할 수 있습니다.

※ 이메일 보내기를 위해서는 환경설정에서 보내기 메일 계정 정보를 설정하여야 합니다.

기능 : 이미지 관련 기능



1. 이미지 버튼을 실행합니다.



2. 이미지 파일 : 이미지 파일을 불러와 화면에 보여줍니다.
3. 윈도우 전체 캡처 : 현재의 바탕화면을 캡처합니다.
4. 보드 선택 캡처 : 현재 사용 중인 화면 상의 일부를 캡처합니다.
5. 스캐너 입력 : 스캐너에서 이미지를 가져옵니다.

※ 스캐너를 통해 이미지를 입력하기 위해서는 PC 에 스캐너가 연결되어 있어야 하며, 연결된 스캐너 전용 프로그램이 설치되어 있어야 합니다.

기능 : 펜 선택



1. 펜 버튼을 선택합니다.
2. 펜/형광펜/붓으로 판서할 수 있습니다.
3. 펜 버튼을 한 번 더 누르면 펜 옵션 창이 실행됩니다.



4. 펜 옵션 창은 3 가지 종류의 펜이 각각 5 가지 색상 및 4 가지 두께의 조합으로 구성되어 있습니다.
5. 사용자 지정 펜 옵션을 통해 더욱 다양한 색상과 두께의 펜을 사용할 수 있으며, 최근 사용한 사용자 지정 펜은 하단에 4 개까지 기록되어 남습니다. 사용자 지정 펜은 미팅메이트를 종료하면 초기화 됩니다.



기능 : 지우개 및 텍스트 입력



1. 지우개 버튼을 실행합니다.



2. 지우개 옵션창의 상단에 있는 3 개의 버튼은 각각 다른 크기의 지우개입니다.
3. 하단 3 개는 영역 지우개 , 개체 지우개 , 그리고 전체 지우개 입니다..
4. 개체 지우개 는 터치하는 개체 전체를 지웁니다.
5. 전체 지우개 는 화면에 펜으로 쓰여진 모든 내용을 지웁니다.



1. 텍스트 버튼을 실행합니다.

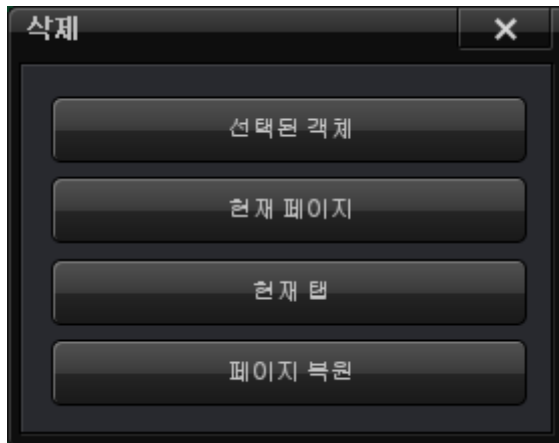


2. 텍스트 버튼을 실행 한 후 화면에 텍스트를 입력할 위치를 드래그하여 지정합니다.
3. 영역을 지정한 후 키보드나 터치 키보드를 사용하여 텍스트를 입력할 수 있습니다.
4. 제어창에서 텍스트의 폰트와 사이즈 및 색상을 변경할 수 있습니다.

기능 : 휴지통



1. 휴지통 버튼을 실행합니다.



2. 선택된 개체 및 페이지, 탭을 삭제할 수 있습니다.
3. 삭제된 페이지는 모두 보관이 되며 복원할 수 있습니다.



기능 : 설정(기본설정)



1. 설정 버튼을 실행합니다.



2. 기본설정 탭에서는 펜과 지우개 및 배경이미지의 기본값, 툴바의 기본 위치, 열기 및 저장의 기본 디렉토리, 텍스트 기본값, 인터넷 초기 홈페이지, 소프트웨어 실행 대상 모니터, 사용할 펜의 개수를 설정할 수 있습니다. 기본값으로 설정된 내용들은 미팅메이트를 시작할 때에 반영됩니다.

기능 : 설정(이메일)



1. 설정 버튼을 실행합니다.

2. 이메일 보내기 설정을 할 수 있습니다. 이메일은 보내기만 가능합니다. 이메일 설정 관련 SMTP 정보는 이메일 서비스 공급 업체나 전산 관리자에게서 확인할 수 있습니다.
3. 사용자 편의를 위한 이메일의 기본 제목과 내용을 저장할 수 있습니다.

기능 : 설정(장치)



1. 설정 버튼을 실행합니다.



2. PC 에 설치되어 있는 프린터 중 페이지가 출력되는 프린터를 선택합니다.
3. 출력 시 페이지상에 페이지 번호, 날짜 및 지정 텍스트의 출력 여부를 선택합니다.
4. PC 에 설치되어 있는 스캐너 중 스캔 기능에 사용할 스캐너를 선택합니다.

기능 : 설정(시스템)



1. 설정 버튼을 실행합니다.

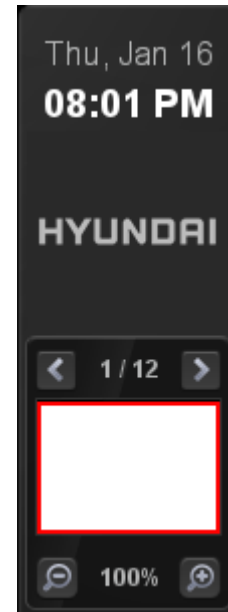


2. 현재의 버전을 확인하고, 업데이트 버전의 유무를 확인할 수 있습니다.
3. 업데이트 된 버전에 문제가 발생할 경우 '복원' 버튼을 통해 이전 버전으로 복원할 수 있습니다.
4. 아래의 세 가지 업데이트 옵션을 선택할 수 있습니다..
 - 미사용 : 사용자가 수동으로 업데이트 여부 및 설치를 진행합니다.
 - 체크 : 새로운 업데이트 버전이 있을 시 톨바의 현재 버전을 붉은 색으로 표시하여 알려줍니다..
 - 자동 업데이트 : 자동으로 업데이트 버전을 체크하고 설치를 안내합니다.
5. 와치독 : 시스템의 자원을 실시간으로 감시하고 자동으로 최적의 상태를 유지합니다.
6. 모니터 끄기 : 설정된 시간 이후 디스플레이를 자동으로 끕니다.

기능 : 설정(기타)



1. 설정 버튼을 실행합니다.

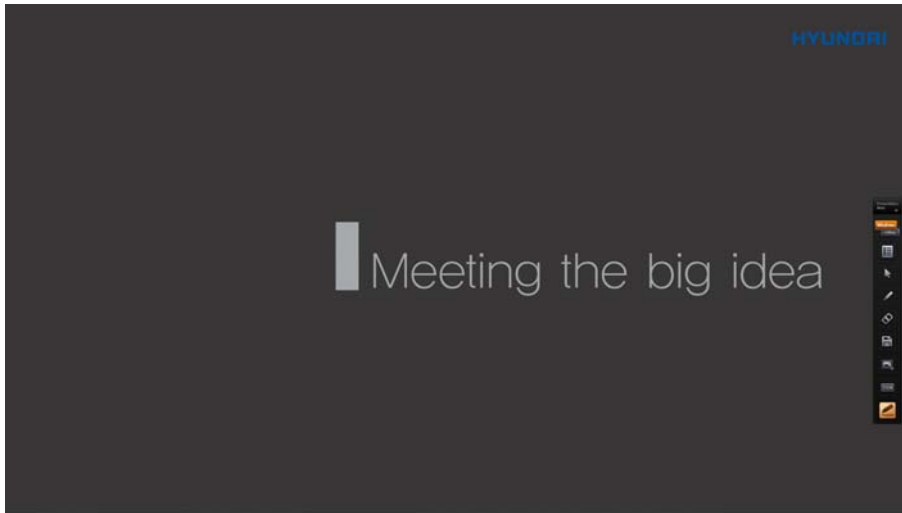



2. 커서 보기, 손지우개, 터치키보드 자동실행 여부를 설정합니다.
3. 톨바 상에 사용자 로고를 보이게 합니다. 이미지는 100x100 픽셀 사이즈로 보이게 되며, 투명 배경의 이미지를 지원합니다.
4. 소프트웨어 사용 언어를 변경합니다.
5. 마이크로소프트 오피스 서포트 툴의 사용 여부 및 PC 에 설치 된 버전을 설정합니다.

기능 : 윈도우 모드



1. 윈도우 모드 버튼을 실행합니다.



2. 윈도우 모드에서는 화면에 프레젠테이션메이트 툴이 나타나며, 윈도우를 사용하는 중 글을 쓸 수 있도록 해 줍니다.
3. 프레젠테이션메이트 툴은 세가지 모드로 구성되어 있으며, 레이어드 모드와 마이크로소프트 오피스 모드, 파워포인트 슬라이드쇼 모드로 이루어 집니다.
4. 미팅메이트로 전환하기 위해서는 미팅메이트 아이콘 모양의 버튼  을 누르세요.

기능 : 윈도우 모드 - 레이어 판서 툴


레이어 판서 툴은 윈도우의 어떤 화면 위에서든 펜을 사용하여 글을 쓰고 그림을 그리거나 지울 수 있게 지원하는 도구입니다. 툴의 저장 버튼을 눌러 미팅메이트에 새로운 페이지로 추가하여 보관 또는 계속 수정할 수 있습니다.

Presentation
Mate

Windows



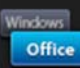

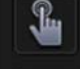




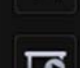



Office

HYUNDAI

툴바 이동 및 숨기기	터치로 위치를 이동할 수 있으며  버튼을 누르면 툴바를 숨깁니다.
모드 표시	현재 툴의 상태를 보여줍니다.
목록	현재 실행되고 있는 오피스 파일의 목록을 보여주며, 원하는 문서를 선택할 수 있습니다.
커서	윈도우에서 터치 기능을 사용합니다.
펜	현재 화면 위에 글을 쓸 수 있습니다.
지우개	화면 위에 쓴 내용을 지울 수 있습니다.
저장	현재 화면을 미팅메이트에 새로운 페이지로 추가합니다.
캡처	화면 전체, 활성화된 창 또는 특정 영역을 미팅메이트에 이미지로 삽입합니다.
화상키보드	윈도우 화상 키보드를 실행합니다.
미팅메이트	윈도우 모드를 마치고 미팅메이트 화면으로 전환합니다.

기능 : 윈도우 모드 - 마이크로소프트 오피스 서포트 툴

마이크로소프트 오피스 서포트 툴은 대형 터치스크린에서 마이크로소프트 오피스의 사용편의성을 높이는 기능으로 구성되어 있습니다. 펜과 형광펜, 지우개 기능은 마이크로소프트 오피스 소프트웨어의 기능을 사용하기 쉽게 구성한 것으로, 프레젠테이션메이트의 레이어 판서와는 구분이 됩니다.





	툴바 이동 및 숨기기	우측 상단의 화살표 버튼  을 누르면 툴바를 아래로 숨깁니다.
	모드 표시	현재 툴의 상태를 보여줍니다.
	목록	현재 실행되고 있는 오피스 파일의 목록을 보여주며, 원하는 문서를 선택할 수 있습니다.
	커서	마이크로소프트 오피스의 "개체선택"을 선택합니다.
	펜	마이크로소프트 오피스의 "펜"을 선택합니다.
	형광펜	마이크로소프트 오피스의 "형광펜"을 선택합니다.
	지우개	마이크로소프트 오피스의 지우개를 선택합니다.
	이전 페이지	이전 페이지로 이동합니다.
	다음 페이지	다음 페이지로 이동합니다.
	슬라이드쇼 시작	현재 작업중인 페이지부터 슬라이드쇼를 시작합니다.
	화상키보드	윈도우 화상 키보드를 실행합니다.
	미팅메이트	윈도우 모드를 마치고 미팅메이트 화면으로 전환합니다.

※ 펜, 형광펜, 지우개 기능은 마이크로소프트 오피스 2010 또는 상위 버전에서 지원합니다.

※ 이 기능을 사용하기 위해서는 오피스의 리본 메뉴에 펜 기능을 추가하여야 합니다. 펜 기능은 마이크로소프트 오피스의 "파일" > "옵션" > "리본 사용자 지정" 창에서 "도구 탭" 선택 > "펜" 선택 후 추가 버튼을 클릭하여 리본 메뉴에 추가할 수 있습니다.

기능 : 윈도우 모드 - 파워포인트 슬라이드쇼 서포트 툴

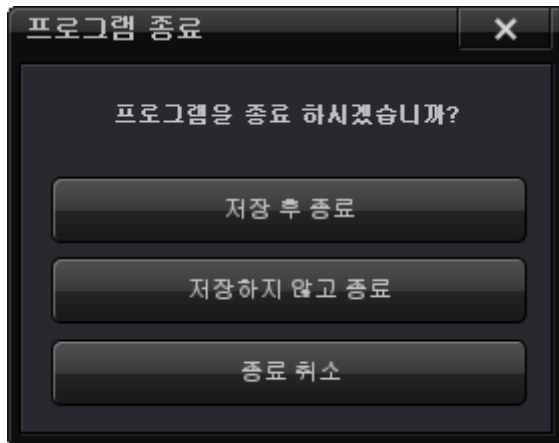
파워포인트 슬라이드쇼 서포트 툴은 대형 터치스크린에서 파워포인트의 슬라이드쇼 기능을 쉽게 사용할 수 있도록 지원하는 툴입니다. 마이크로소프트 파워포인트의 슬라이드쇼가 진행 중일 경우 자동으로 파워포인트 슬라이드쇼 서포트 툴로 전환됩니다.

	<table> <tr> <td>툴바 이동 및 숨기기</td><td>우측 상단의 화살표 버튼  을 누르면 툴바를 아래로 숨깁니다.</td></tr> <tr> <td>File list</td><td>현재 실행되고 있는 오피스 파일의 목록을 보여주며, 원하는 문서를 선택할 수 있습니다.</td></tr> <tr> <td>커서</td><td>마이크로소프트 오피스의 제스처 기능을 사용합니다.</td></tr> <tr> <td>펜</td><td>마이크로소프트 오피스의 "펜"을 선택합니다.</td></tr> <tr> <td>형광펜</td><td>마이크로소프트 오피스의 "형광펜"을 선택합니다.</td></tr> <tr> <td>지우개</td><td>마이크로소프트 오피스의 "지우개"를 선택합니다.</td></tr> <tr> <td>이전 페이지</td><td>이전 페이지로 이동합니다.</td></tr> <tr> <td>다음 페이지</td><td>다음 페이지로 이동합니다.</td></tr> <tr> <td>슬라이드쇼 종료</td><td>진행 중인 슬라이드쇼를 종료합니다.</td></tr> </table>	툴바 이동 및 숨기기	우측 상단의 화살표 버튼  을 누르면 툴바를 아래로 숨깁니다.	File list	현재 실행되고 있는 오피스 파일의 목록을 보여주며, 원하는 문서를 선택할 수 있습니다.	커서	마이크로소프트 오피스의 제스처 기능을 사용합니다.	펜	마이크로소프트 오피스의 "펜"을 선택합니다.	형광펜	마이크로소프트 오피스의 "형광펜"을 선택합니다.	지우개	마이크로소프트 오피스의 "지우개"를 선택합니다.	이전 페이지	이전 페이지로 이동합니다.	다음 페이지	다음 페이지로 이동합니다.	슬라이드쇼 종료	진행 중인 슬라이드쇼를 종료합니다.
툴바 이동 및 숨기기	우측 상단의 화살표 버튼  을 누르면 툴바를 아래로 숨깁니다.																		
File list	현재 실행되고 있는 오피스 파일의 목록을 보여주며, 원하는 문서를 선택할 수 있습니다.																		
커서	마이크로소프트 오피스의 제스처 기능을 사용합니다.																		
펜	마이크로소프트 오피스의 "펜"을 선택합니다.																		
형광펜	마이크로소프트 오피스의 "형광펜"을 선택합니다.																		
지우개	마이크로소프트 오피스의 "지우개"를 선택합니다.																		
이전 페이지	이전 페이지로 이동합니다.																		
다음 페이지	다음 페이지로 이동합니다.																		
슬라이드쇼 종료	진행 중인 슬라이드쇼를 종료합니다.																		

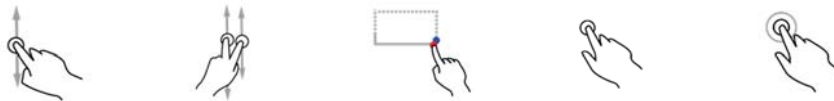
기능 - 프로그램 종료하기



1. 종료 버튼을 실행합니다.




2. 작업 내용의 저장 여부를 선택한 후 소프트웨어를 종료합니다.





사용 가이드



소프트웨어 실행 및 기본 판서

1. 소프트웨어 설치 후 바탕화면의 바로가기  를 실행합니다.
2. 제공된 나무펜(2 개-단풍나무/향나무)과 지우개(자작나무)를 사용하여 판서의 기능을 이용할 수 있습니다.



3. 툴바의 펜 버튼  을 선택하여 다양한 펜 종류와 색, 두께를 이용하여 글을 쓸 수 있습니다.
4. 지우개 툴  을 사용하여 화면의 글을 지울 수 있습니다.
5. 별도의 지우개 기능 조작 없이 필기 중 지우개를 화면에 대고 바로 지울 수 있습니다.



6. 툴바의 텍스트 버튼  을 선택하면 스크린 키보드를 사용하여 텍스트 상자 안에 텍스트를 직접 입력할 수 있습니다.
7. 선택 툴  을 사용하여 화면상의 개체를 선택하고, 위치를 이동하거나 사이즈를 조정할 수 있습니다.



8. 퀵스타트 핫키를 사용하여 미팅메이트를 바로 실행하고, 원하는 색을 선택할 수 있습니다.



판서 - 오버레이 전환



흰색 펜



검정색 펜



파란색 펜



빨간색 펜



지우개



이전 페이지



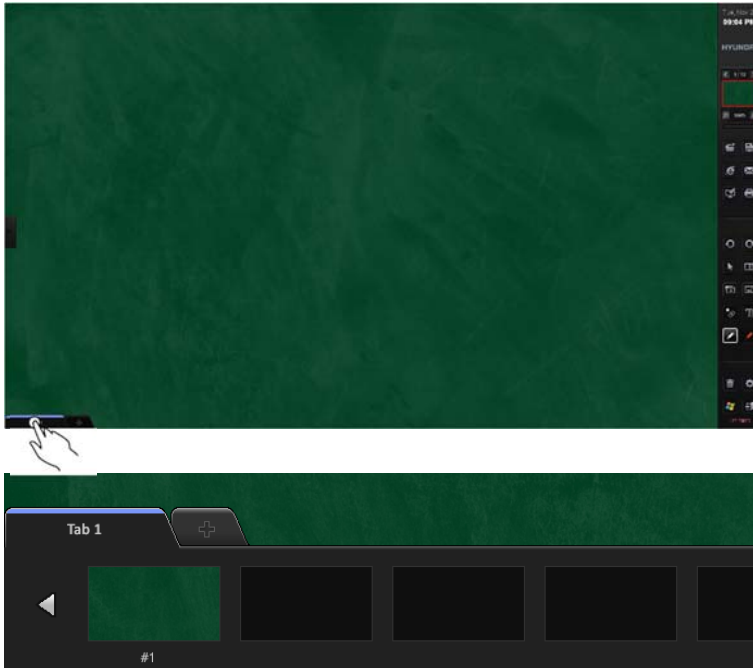
터치 키보드



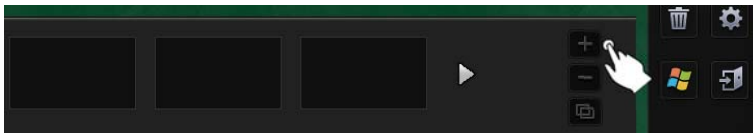
다음 페이지

탭과 페이지

1. 화면 하단의 탭을 터치합니다.



2. 페이지 리스트와 현재 사용 중인 페이지를 확인할 수 있습니다. 페이지를 이동/선택할 수 있고, 새로운 페이지를 추가하거나, 현재 페이지를 삭제할 수 있습니다. 또한 현재 작업 중인 페이지를 한 페이지 더 복제할 수 있습니다.




3. 새로운 배경 화면을 지정하면 현재 페이지에만 적용이 됩니다. 모든 페이지의 기본 배경화면을 변경하려면 설정 메뉴의 기본설정 탭을 활용하세요.



4. 미팅메이트에서는 전용 파일인 hsb 파일과 파워포인트 파일을 불러올 수 있습니다.
5. hsb 파일은 작업 원본 파일로 모든 개체를 지속 편집할 수 있는 형태입니다.
6. 파워포인트 파일을 불러올 때에 각각의 페이지는 미팅메이트의 배경화면이미지의 형태로 처리합니다.

이미지 가져오기

1. 툴바의 이미지 버튼  을 실행하여 이미지를 가져오거나 화면을 캡처하고 스캔할 수 있습니다.



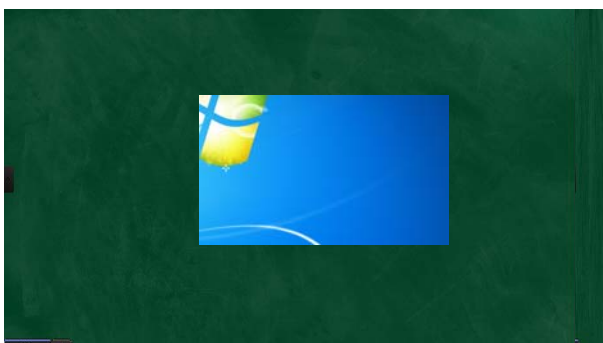
2. 이미지 불러오기는 파일 탐색기에서 선택한 이미지를 화면 내에 배치합니다.



3. 윈도우 전체 캡처 기능을 통해 바탕화면 전부를 미팅메이트 화면 위로 캡처할 수 있습니다.

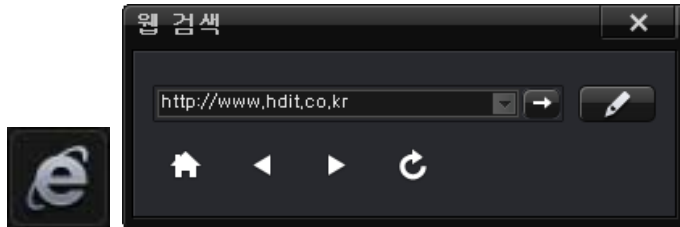


4. 보드 선택 캡처 기능을 통해 미팅메이트 상의 일부를 캡처할 수 있습니다.



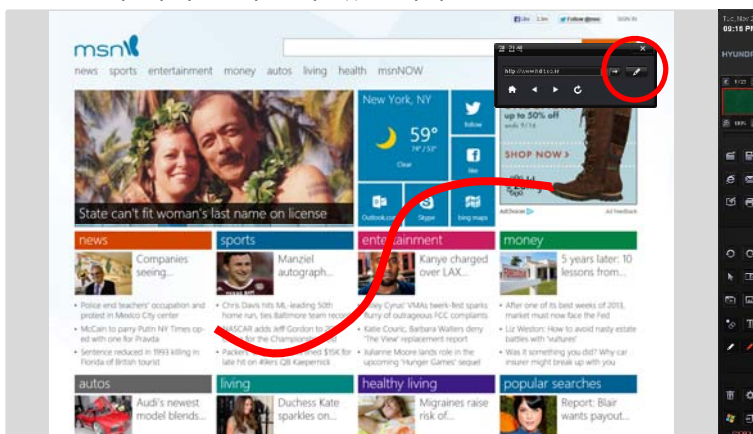
인터넷 브라우저

1. 미팅메이트는 전용 인터넷 브라우저를 내장하고 있습니다.

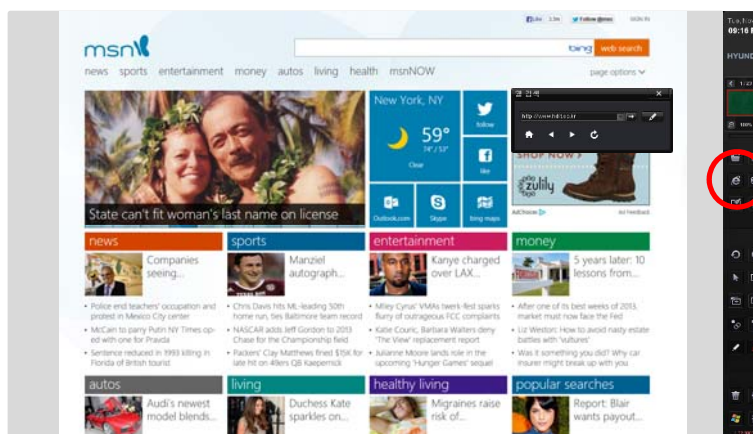


- | | | | |
|--|---------------|--|-----------------|
| | 페이지 열기 | | 이전 페이지로 이동 |
| | 페이지 새로고침 | | 다음 페이지로 이동 |
| | 설정된 홈 페이지로 이동 | | 현재 페이지 캡처 후 글쓰기 |

2. 인터넷을 사용하는 중 펜을 누르면 현재 화면이 캡처되어 미팅메이트에 새로운 페이지가 생성된 뒤 즉시 판서할 수 있습니다.



3. 필기를 하던 중 다시 인터넷으로 돌아가고 싶다면 툴바의 인터넷 버튼을 누르세요.



듀얼 모드



1. 듀얼모드 버튼을 실행하시면 화면의 절반만 보드로 사용할 수 있습니다.



2. 보드의 위치는 사이드 버튼을 통해 좌/우로 이동할 수 있습니다.
3. 듀얼모드 실행 중 hsb 파일, 파워포인트 파일, 이미지 파일, 텍스트 파일을 칠판 영역으로 drag & drop 하면 해당 파일을 열 수 있습니다.

자주 묻는 질문사항

FAQ

이메일 설정, 프린터, 스캐너

이메일을 어떻게 설정해야 하나요?

미팅메이트의 환경설정을 열고 이메일 탭을 선택합니다.

①②③ 이메일 계정의 외부 메일 보내기 관련 정보를 입력합니다.

해당 정보는 반드시 이메일 공급자(ex. Outlook.com, gmail.com)의 가이드를 따라야 합니다.

기업 메일 서버를 사용할 경우 전산 관련 부서에 문의하시기 바랍니다.

④⑤ 이메일 보내기에 사용할 이메일 주소와 송신자 정보를 입력합니다.

⑥ 이메일 기능을 사용할 때에 기본으로 적용되는 제목과 내용을 설정합니다.

해당 내용은 이메일 발송시 변경할 수 있습니다.

프린터와 스캐너는 어떻게 설정하나요?

프린터와 스캐너를 이용하기 위해서는 윈도우 상에서 해당 제품과 함께 제공되는 설치 CD 나 제조사 고객 지원 홈페이지에서 다운받은 드라이버와 소프트웨어를 설치하셔야 합니다.

프린터와 스캐너가 설치된 후 미팅메이트의 환경설정의 "장치" 탭에서 기본으로 사용할 프린터와 스캐너 장치를 선택합니다.

터치스크린 좌표 보정

터치하는 위치와 화면상에 표현되는 위치가 다를 경우 어떻게 조정하나요?

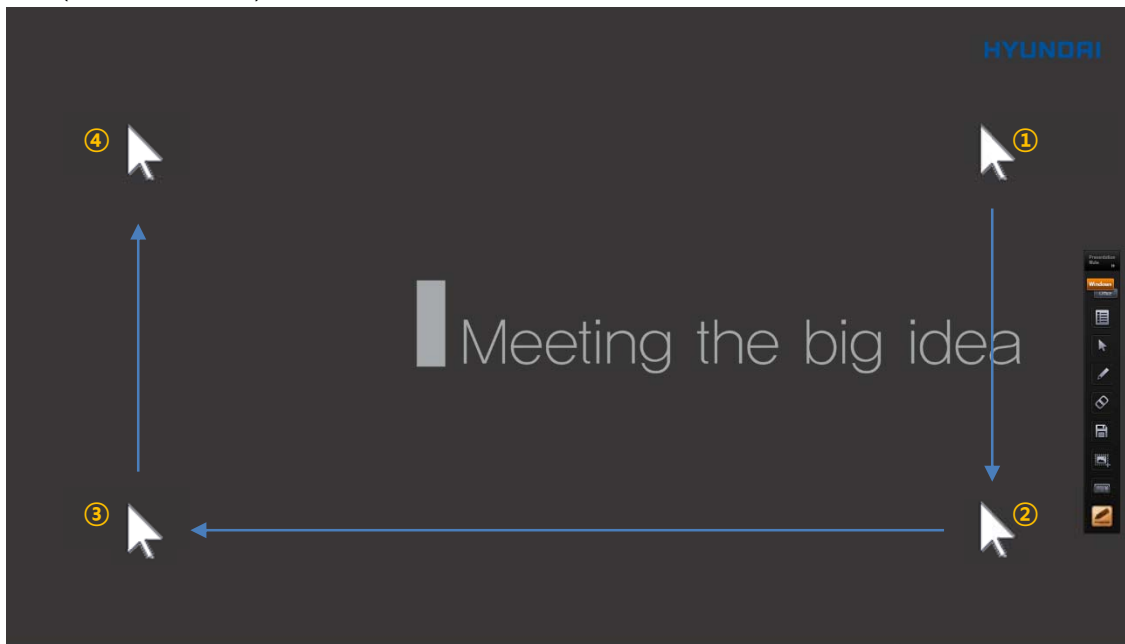
터치스크린의 좌표 보정이 필요할 경우 키보드의 "CapsLock"키를 연속으로 6 회 누르면 좌표 보정 모드에 진입하게 됩니다.

화면 상에 우측 상단, 우측 하단, 좌측 하단, 좌측 상단 순서로 마우스 커서가 깜빡거리게 되며, 해당 위치를 펜을 이용하여 터치 하고 "딱" 하는 소리가 나면 펜을 화면에서 땁니다.

정상적으로 인식되면 화면에서 펜이 떨어지는 순간 "띠덕"하는 소리가 나고, 다음 위치에 커서가 깜빡이며 표시 됩니다.

4 개의 지점을 모두 같은 방법으로 보정합니다.

(좌표 보정 순서)



※ 좌표 보정은 제품 출고시 기본으로 "CapsLock"키 6 회로 지정되어 있으며, T3kCfg 프로그램 내에서 사용자가 다른 키로 변경할 수 있습니다.

소프트웨어 업데이트

소프트웨어 업데이트는 어떻게 하나요?

미팅메이트 및 피티메이트는 지속적인 업데이트를 통해 기능 및 버그 개선을 지원합니다.



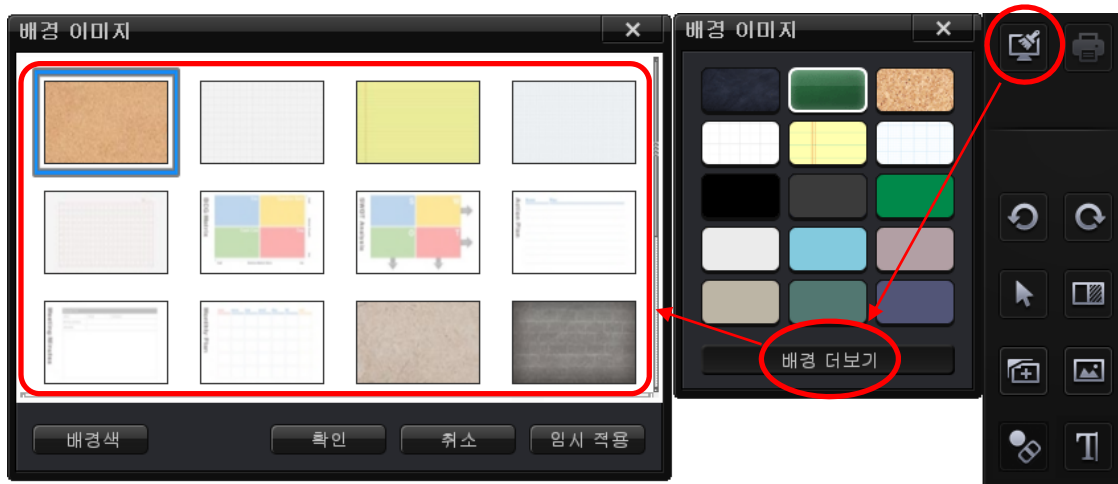
환경설정의 "시스템" 탭에서 업데이트 관련 기능을 확인할 수 있습니다.

- ① 현재 버전 : 현재 시스템에 설치 되어 있는 버전의 정보입니다.
- ② 새로운 버전 : 업데이트 가능한 새로운 버전에 관한 정보입니다. "확인" 버튼을 통해 새로운 버전이 확인되면 "설치" 버튼을 눌러 업데이트를 진행합니다.
- ③ 이전 버전 : 업데이트 진행 이전의 버전으로,
"복원" 버튼 선택 시 기존 버전으로 복원이 진행됩니다.
- ④ 업데이트 설정
 - 미사용 : 업데이트를 확인하지 않습니다.
 - 체크 : 신규 업데이트 버전이 감지되면 미팅메이트 톨바 하단의 현재 버전 표기를 빨간 색으로 표시해 줍니다.
 - 자동 업데이트 : 자동으로 업데이트를 진행합니다.

사용자 배경화면 저장

기본으로 제공되는 배경이미지 외의 이미지를 등록하고 싶습니다.

아래 그림의 "배경 이미지"의 이미지들은 사용자가 추가하거나 삭제할 수 있습니다.



배경 이미지 추가 방법

- ➔ 기본 설치 폴더 기준 "c:\hsb\background\more"에 사용하려는 이미지를 복사합니다.
- ➔ 빠른 처리를 위해서는 thumb 파일을 생성하여 "c:\hsb\background\more\thumb" 폴더에 같은 파일명으로 작은 사이즈의 파일을 붙여 넣습니다.
- ※ 원본 이미지는 1920x1080px, thumb 이미지는 100x56px 의 사이즈를 추천합니다.

제 C-2014-014406 호

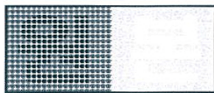
프 로 그 램 등 록 증

1. 프로그램의 제호 미팅메이트(MeetingMate) 및 피티메이트(PTMate)
(명칭)
2. 저작자 성명 (법인명) 주식회사 현대아이티
서울특별시 송파구 충민로
3. 생년월일 (법인등록번호) 110111-5273498

4. 창작연월일 2013년 11월 02일
5. 공표연월일 2013년 11월 03일
6. 등록사항
저작자 : 주식회사 현대아이티,
창작 : 2013.11.02, 공표 : 2013.11.03

7. 등록연월일 2014년 06월 24일

「저작권법」 제53조에 따라 위와 같이 등록되었음을 증명합니다.



2014년 06월 25일

한국저작권위원회



Meeting the big idea
HYUNDAI

AS 고객센터 1600-2376

www.hdit.co.kr

(주)현대아이티